



CARLOS QUIRALTE

RETORCER UN BRAZO,
EN EL EXTREMO,
UNA FLOR.



CARLOS QUIRALTE
GALERÍA NAVEL

RETORCER UN BRAZO,
EN EL EXTREMO,
UNA FLOR.

TWISTING ARMS,
AT THE END,
FLOWERS.

CARLOS QUIRALTE



NAVEL GALLERY
MADRID
2026
9 Abril - 10 Mayo



La obra de Carlos Quiralte se impone, en un primer momento, desde una intensidad cromática que genera una vibración casi hipnótica, capaz de atraer la mirada para, inmediatamente después, tensarla. Ese color, aparentemente luminoso, no resulta complaciente, sino que funciona como un dispositivo crítico desde el que cuestionar ciertas formas contemporáneas de felicidad impuesta.

Sus escenas, construidas desde una figuración gestual de raíz expresionista, despliegan un imaginario atravesado por la ironía, donde los personajes habitan estados de inestabilidad emocional, conflicto y extrañamiento. La pintura opera aquí como un impacto inmediato —casi físico— que, sin embargo, remite a estructuras más profundas: la dificultad de sostener la identidad en un contexto social hiperacelerado, donde lo íntimo y lo colectivo se entrelazan de forma constante.

A través de un repertorio simbólico en expansión, Carlos Quiralte articula una narrativa abierta que oscila entre lo lúdico y lo inquietante. Su trabajo configura un espacio donde la libertad gestual convive con una reflexión sostenida sobre el presente, situando la pintura como un campo de fricción entre imagen, pensamiento y experiencia.

“Él no está pintando para complacer, está pintando para descubrir.”

— Monique Michel

“Es ese puñetazo en el estómago, esa potencia visual inmediata de la que hablaba David Salle como característica esencial de la pintura.”

— Mario Guixeras

“Una pintura de impacto súbito y digestión lenta”

— Arsenio Ruiz

Carlos Quiralte’s work asserts itself, at first glance, through a chromatic intensity that generates an almost hypnotic vibration, capable of drawing the viewer in and, immediately after, placing that gaze under tension. This color, seemingly luminous, is far from complacent; rather, it operates as a critical device through which certain contemporary forms of imposed happiness are questioned.

His scenes, constructed through a gestural figurative language rooted in expressionism, unfold an imaginary permeated by irony, where figures inhabit states of emotional instability, conflict, and estrangement. Painting here functions as an immediate — almost physical — impact, which nonetheless points toward deeper structures: the difficulty of sustaining identity within a hyper-accelerated social context, where the intimate and the collective are constantly intertwined.

Through an expanding symbolic repertoire, Carlos Quiralte articulates an open narrative that oscillates between the playful and the unsettling. His work establishes a space in which gestural freedom coexists with a sustained reflection on the present, positioning painting as a field of friction between image, thought, and experience.

“He is not painting to please; he is painting to discover.”

— Monique Michel

“It is that punch in the stomach, that immediate visual power David Salle described as an essential characteristic of painting.”

— Mario Guixeras

“A painting of sudden impact and slow digestion.”

— Arsenio Ruiz





CATÁLOGO DE OBRA

Un paseo campestre

Óleo sobre tela

Oil on canvas

135 x 160 cm

2.800 €





EL OTRO lugar

Óleo y spray sobre tela

Oil and spray on canvas

160 x 270 cm

4.800 €





Sin título (12 Obras)

Óleo sobre tela

Oil on canvas

28 x 22 cm

280 € (individual)



Un amor desbocado.
Un sueño dentro de otro sueño.
(Roberto Bolaño)

Óleo y spray sobre tela

Oil and spray on canvas

160 x 135 cm

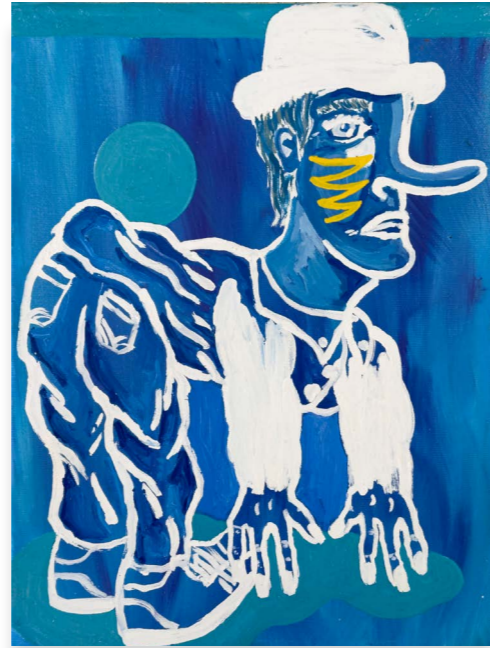
2.800 € (individual)

5.000 € (conjunto)

sig. pag.







Sin título/ Estares

Óleo sobre tela

Oil on canvas

40 x 30 cm

350 €

Sin título/ Dos figuras haciendo de humanos I

Óleo sobre tela

Oil on canvas

196 x 196 cm

6.000 €



Sin título/ Dos figuras haciendo de humanos II

Óleo sobre tela

Oil on canvas

196 x 196 cm

6.000 €



Sobre las leyes morales/ Un chorrear
de estrellas silencioso se extingue
(Pere Gimferrer)

Óleo y spray sobre tela
Oil and spray on canvas.
25 x 25 cm

300 €



Carlos Quiralte (España)

Vive y trabaja en España.

Su trabajo ha sido expuesto internacionalmente en Europa, Norteamérica y Australia. Actualmente trabaja con 19 Karen Gallery (Australia) y Canvas Tube (Canadá).

Su obra forma parte de colecciones privadas en Estados Unidos, Canadá, diversos países europeos, Australia e Indonesia...



Carlos Quiralte (Spain)

Lives and works in Spain.

His work has been exhibited internationally across Europe, North America and Australia. Now, he works with 19 Karen Gallery (Australia) and Canvas Tube (Canada).

His work is held in private collections in the United States, Canada, several European countries, Australia and Indonesia...

Carlos Quiralte

www.carlosquiralte.com
Instagram: @carlosquiralte_

For inquiries:
carlitosruizquiralte@gmail.com

Available works upon request
Full portfolio available

Galería Navel

Paseo de los Melancólicos 9, 1ºB
Madrid

www.navelart.es
Instagram: @navel.art

For inquiries:
info@navelart.es

**na
vel** galería



